



4 วัน 2 คืน

# Jeju Gold Package

เที่ยวเซจู สีสันสดใส ใบไม้เปลี่ยนสี สวรรค์ • Camellia Hill • Ecoland • วัดซอนวังซา

เดินทาง : 05 พ.ย. - 10 ธ.ค. 65



ราคาเริ่มต้น  
**14,999.-**

เมนูพิเศษ : โจ๊กหอยเป่าฮ้อ  
หมูย่างดัลบี ต้มซี่โครงหมูดำ ซุปไก่สวรรค์ทะเลเดือด

## โปรแกรมการเดินทาง

ไร่ชาเซียวอิซุลลือก - สวนส้มไร่เมลิ็ด - วัดซันบัง โพนุนซา - คามิลเลีย ฮิลล์ สวนดอกไม้  
ศูนย์น้ำมันสนเข็มแดง - นั่งรถไฟเที่ยว ECOLAND - หมู่บ้านวัฒนธรรมของฮีบ - ภูเขาไฟของซาน อิลจูบง - แหลมซอพจีโกจี  
วัดซอนวังซา - ศูนย์แสดงชุดเครื่องนอน SESA LIVING - ซุปเปอร์มาร์เก็ต กระจายเงินวอน - ชายหาดอีไฮเทอู  
ร้านค้าปลอดภาษี LOTTE DUTY FREE - ช้อปปิ้งในดาวน์ทาวน์



## วันแรกของการเดินทาง พบกันที่สนามบินสุวรรณภูมิ - ออกเดินทางจากสนามบินสุวรรณภูมิ



จุดนัดพบแรกสนามบินสุวรรณภูมิ เป็นสนามบินนานาชาติประจำประเทศไทย เวลานั้น  
 หมาย : 23:30 เที่ยวบิน : 7C2244

เที่ยวบินออกเดินทางจากสนามบินนานาชาติสุวรรณภูมิ เวลา : 02.25-09.55 เที่ยวบิน :  
 7C2244 ใช้เวลาเดินทางประมาณ 5-6 ชั่วโมง

## วันที่สองของการเดินทาง ไร่ชาเขียวโอซุลลอค - แหลมซงฮักซาน - วัดชันบัง โปมุนซา - คามิลเลีย ฮิลล์ สวนดอกไม้



พาท่านเดินทางถึงสนามบินเชจูอินเตอร์เนชั่นแนลแอร์พอร์ต หลังจากผ่านด่านตรวจคน  
 เข้าเมือง รับกระเป๋าที่สายพาน ออกมาพบกับผู้นำทัวร์เพื่อทำการยืนยันตัวตนการเข้า  
 ร่วมทัวร์ และเตรียมตัวบริเวณจุดนัดพบเพื่อออกเดินทางท่องเที่ยวพร้อมกัน

พาท่านรับประทานอาหารขึ้นชื่อประจำเกาะเชจู **Jeon Bok Juk หรือโจ๊กหอยเป่าฮ็อด (มีอยู่ที่ 1)** ที่โด่งดัง  
 แบบใครที่มาเที่ยวเชจูต้องลองมาลิ้มรสให้ได้ และที่สำคัญนอกจากความอร่อยของตัวข้าวโจ๊กที่ถูก  
 ปรุงเป็นพิเศษแล้ว ยังมีหอยเป่าฮ็อดจากท้องทะเลเกาะเชจู มาเป็นชิ้นพอดีคำแบบน่ารับประทาน  
 มากๆ เมนูนี้บอกเลยว่านอกจากอร่อยแล้วยังได้ประโยชน์ เพิ่มกำลังวังชาอีกด้วย



พาท่านเดินทางสู่ **ไร่ชาเขียวโอซุลลอค** ขึ้นชื่อที่สุดแห่งเกาะเชจู O'Sulloc ซึ่งจะ  
 แบ่งเป็นโซนไร่ชากลางแจ้ง และโซนพิพิธภัณฑ์ที่มีการจัดแสดงเรื่องราวของชา ร้านคาเฟ่  
 และร้านขายของฝาก ซึ่งท่านสามารถเยี่ยมชมได้ทุกโซน เกาะเชจูเป็นดินแดนที่ได้รับ  
 ของขวัญจากธรรมชาติ ปลูกชาเขียวได้คุณภาพสูง ผสมผสานกับนวัตกรรมสมัยใหม่ จน  
 ทำให้ชาที่นี่ส่งออกไปขายทั่วโลก นักท่องเที่ยวทั้งเกาหลีและต่างชาติมักมีจุดมุ่งหมายที่



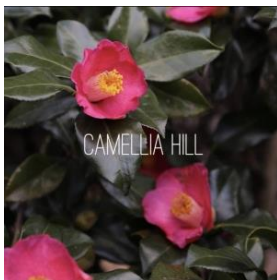
จะมาลิ้มรสความอร่อยของชาที่มีรสชาติเป็นเอกลักษณ์ถึงแหล่งผลิต โดยเฉพาะไอศกรีมชาเขียว เค้กโรล เครื่องดื่มชาเขียวทั้งร้อนและเย็น รับประกันความฟินไปตามๆกัน ส่วนใครที่เน้นการชมวิวดำเนินรูป สวยทุกมุมจนกดชัตเตอร์วิวๆแน่นนอน ไม่ว่าจะป็นโซนไร่ชา หรือขึ้นไปจุดชมวิวด้านบนสุดของพิพิธภัณฑท์ ก็จะเป็นความยิ่งใหญ่อลังการของไร่ชาที่นี่



จากนั้นพาท่านเยี่ยมชม **สวนส้มไร่เมล็ด (Orange Farm)** อีกหนึ่งสิ่งโด่งดัง และมีชื่อเสียงไปทั่วโลกคือ ส้ม ที่ปลูกบนเกาะเชจู ด้วยความพิเศษ รสชาติที่อร่อยเป็นเอกลักษณ์ ปลอดภัยและมีคุณค่ามาก ผู้คนที่ผ่านไปผ่านมา ต้องมองเหลียวหลังกันเลยทีเดียว ชาวบ้านบนเกาะเชจูได้ปลูกกันเยอะมากขึ้น หลังจากเป็นที่ต้องการมากขึ้น ทำให้สร้างรายได้ เลี้ยงครอบครัว และเศรษฐกิจบนเกาะที่ดีขึ้น เอกลักษณ์ของส้มบนเกาะเชจูคือไร่เมล็ด รสชาติกลมกล่อม วิตามินซีสูง ปัจจุบันหลายสวนส้ม ได้เปิดให้นักท่องเที่ยวเข้าไปถ่ายรูป และได้ลองชิมส้มสดๆ จากต้น จากสวน ถือเป็นอีกกิจกรรมยอดฮิต เมื่อมาเยือนเกาะเชจู ช่วงฤดูกาลส้มเลยทีเดียว 1ปีมี1ครั้ง คือช่วงหน้าหนาวเท่านั้น



จากนั้นพาท่านแวะเยี่ยมชม และนมัสการพระใหญ่ **ณ วัดชันบังโพมุนซา** วัดแห่งนี้ตั้งอยู่บนเขาชันบังหันหน้าออกสู่ทะเล ภายในวัดประดิษฐานพระพุทธรูปองค์ใหญ่สีทองถือด้วยโอสถ ผู้คนนิยมมาขอพรเรื่องของสุขภาพ และความร่ำรวยเงินทอง โดยนิยมทำบุญด้วยการถวายข้าวสาร เทียน พร้อมทั้งการหมุนระฆังทองคำรอบฐานองค์พระเพื่อความเป็นสิริมงคลอีกด้วย ซึ่งมีความศักดิ์สิทธิ์และเป็นที่เลื่อมใสของชาวบ้านบนเกาะเชจูมายาวนาน นอกจากนั้นรูปปั้นพระแม่กวนอิมซึ่งหันหน้าออกสู่ทะเล ยังเป็นอีกหนึ่งศรัทธาของผู้ที่นับถือ นิยมมานำน้ำบริสุทธิ์มาถวาย เพื่อความอุดมสมบูรณ์ของชีวิต ไม่ใช่แค่ชาวพุทธเท่านั้นที่นิยมมาเยี่ยมชมที่วัดแห่งนี้ เพราะความสงบ และวิวทิวทัศน์ที่สวยงาม มองเห็นท้องทะเลแบบพาโนรามา จึงกลายเป็นอีกหนึ่งสถานที่ที่ต้องมาเยือนสักครั้งเมื่อมาเที่ยวเกาะเชจู



จากนั้นพาท่านเยี่ยมชม **คามิลเลีย ฮิลล์** สวนดอกไม้แห่งความรักและการพักผ่อน (Camellia Hill The Forest of love and healing) เริ่มจากการปลูกต้นคามิลเลียที่ออกดอกในช่วงฤดูหนาว ด้วยความรักในดอกไม้ จึงปรับเปลี่ยนที่นี่เป็นสวนดอกไม้ที่สามารถท่องเที่ยวได้ทั้ง 4 ฤดูกาล ทำให้นักท่องเที่ยวได้ความรู้สึกว่า สถานที่เดียวกันแต่ได้ความแตกต่าง มาเท่าไรก็ไม่เบื่อเลยทีเดียวน ด้านในมีการแบ่งโซนจัดสรรพื้นที่ได้ดีมาก ไม่ซับซ้อน สามารถเดิน



เที่ยว ถ่ายรูป สูดอากาศบริสุทธิ์ได้สบาย ๆ มาก ฤดูหนาว (Winter Season) ที่แห่งนี้จะเบนบานไปด้วยดอกคามิลเลียหลากหลายสายพันธ์ สีสีนสวยๆ สลับเรียงรายกัน พร้อมมุมที่ถ่ายรูปมากมาย ฤดูใบไม้ผลิ (Spring Season) แน่นอนว่าช่วงที่ทุกคนรอคอย Cherry Blossom หรือซากุระนั่นเอง ที่นี้ก็มีให้ได้มาชมเช่นกัน ฤดูร้อน (Summer Season) ช่วงนี้สวยไฮไลท์เช่นกัน เป็นช่วงที่ดอกไฮเดรนเยียเบ่งบาน เป็นพุ่มใหญ่ หลากสี เยอะมากจนใครๆ ต้องมาให้ได้เชียว ฤดูใบไม้ร่วง (Autumn Season) ไฮไลท์ของฤดูกาลนี้คือ ฟุ้งหญ้าสีชมพูพิงค์มูลี Pink Muhly เป็นอะไรที่ทุกคนรอคอย 1ปี1ครั้งกับ ต้นหญ้าที่เป็นสีชมพูโดยธรรมชาติ สวย หวาน น่ารักมาก



พร้อมเสิร์ฟด้วยเมนู [เทจี ย่างนยอมน คัลบี้ \(มื้อที่ 2\)](#) อาหารเกาหลีแบบปิ้งย่างที่มีชื่อเสียงของเกาหลี เป็นการนำเนื้อหมูส่วนซี่โครงมาหมักกับเครื่องปรุงจนเนื้อนุ่ม เสิร์ฟให้ท่านได้อย่างสดๆ ร้อนๆ ร่วมรับประทานด้วยกัน วิธีการทานให้ได้รสชาติ ต้องตัดหมูเป็นชิ้นๆ นำผักสด กระเทียม กิมจิ และเครื่องเคียงต่างๆ มาห่อรวมกัน รับประทานคำโตๆ แบบสไตล์คนเกาหลี หรือทานกับข้าวสวยร้อนๆ ที่เรามีเสิร์ฟให้ไม่อันก็ได้เช่นกัน

**ที่พัก Sea & Hotel / Jeju in Hotel / Jeju Nice Hotel หรือเทียบเท่า**

**วันที่สามของการเดินทาง ศูนย์น้ำมันสนเข็มแดง - นั่งรถไฟเที่ยว ECOLAND - ภูเขาไฟของซาน อิลจูลบง - แลชมชอพีโกจี**

**รับประทานอาหารเช้าที่โรงแรมที่พัก (มื้อที่ 3)** เป็นสไตล์บุฟเฟ่ต์แบบฉบับเกาหลี ให้ท่านเลือกรับประทานในห้องอาหารที่สะอาด บรรยากาศดี พร้อมออกเดินทางท่องเที่ยวต่อ



จากนั้นพาท่านไปรู้จักกับ สมุนไพรที่มีชื่อเสียงของประเทศเกาหลีได้ [Red Pine Oil หรือ น้ำมันสนเข็มแดง](#) ตามตำหรับยาโบราณสมัยราชวงศ์โชซอน ที่ถูกบันทึกไว้เป็นลายลักษณ์อักษร ปัจจุบันได้นำมาสกัดด้วยวิธีที่ทันสมัยถึงสรรพคุณที่ดีที่สุดที่สกัดออกมาในรูปแบบที่ท่านได้ง่าย และบำรุงสุขภาพได้ดีที่สุด น้ำมันสนเข็มแดงมีสรรพคุณช่วยในการทำความสะอาดระบบหลอดเลือด เคลิยร์หลอดเลือดที่อุดตัน ลดคลอเลสเตอรอล ความดัน เบาหวาน ป้องกันเส้นเลือด ตีบ แตก ตัน อีกทั้งยังช่วยให้การผ่อนคลาย หลับสนิทมากขึ้น ผิวพรรณดูมีสุขภาพดี รับประทานเป็นประจำ ร่างกายแข็งแรงขึ้นตามลำดับ



พาท่าน [นั่งรถไฟ ECOLAND เที่ยวชมธรรมชาติ](#) สูดอากาศบริสุทธิ์ และร่วมกิจกรรมตามสถานที่ต่างๆ ด้านในถูกสร้างอยู่ท่ามกลางผืนป่าขนาดใหญ่ แบ่งออกเป็นหลายหลากโซน ไม่ว่าจะ เป็นทะเลสาบ ที่สามารถเดิน



ชมวิวนบนสะพานไม้ แต่ละฤดูจะมีดอกไม้ และพันธุ์ไม้ต่างๆออกสลับกันให้ท่านได้มาเชคอินกันได้ตลอดทั้งปีเลย เดือนธ.ค. - ม.ค. ฤดูหนาวจัด หิมะตก และดอกคามิลเลียบาน เดือนก.พ.-เม.ย พุ่มดอกยูแซกต และมีซากุระบานตอนปลายเดือนมีนา เดือนพ.ค-ก.ค. ชมทิวลิป ดอกไฮเดรนเยีย และลาเวนเดอร์ เดือนส.ค.-ก.ย. ดอกSunpatein บาน พุ่มหญ้าเขียวชอุ่ม เดือนต.ค.-พ.ย. พุ่มหญ้าสีชมพูพิกมุลลี่ และดอกหญ้าออกแซ



พาท่านรับประทานเมนูท้องถิ่นประจำเกาะเซจู **ซ็อบ-จ๊ก-ปยอ-กุก คือต้มซุบซี่โครงหมู (เนื้อที่4)** สมัยก่อนเกาะเซจูเลี้ยงหมูแทบจะทุกครัวเรือน ซี่โครงของหมูจะถูกนำมาทำซุบ ด้วยน้ำซุบที่ไม่เหมือนใคร เพราะจะเป็นซุบข้นเหนียวเล็กน้อย เพราะสูตรเฉพาะที่จะใส่ข้าวเมะมิลลงไปด้วย จึงมีรสชาติที่เข้มข้น เนื้อหมูจะนุ่ม ร้อนจากกระดูก ละมุนมากๆ เสริฟท่านพร้อมข้าวสวย และเครื่องเคียงตามฤดูกาล

จากนั้นพาท่านเยี่ยมชม **หมู่บ้านวัฒนธรรม "ซองอึบ" (SONGUEB FOLK VILLAGE)** เป็นหมู่บ้านโบราณอายุมากกว่า 300



ปี ที่ยังมีผู้คนอาศัยอยู่จริง เมื่อไปถึงจะมีชาวบ้านมาต้อนรับและพาเราเดินชมวิถีชีวิตต่างๆ ในหมู่บ้าน พร้อมถ่ายถอดเรื่องราวของคนที่นี่ให้ฟังแบบสนุกสนาน เราจะได้รู้จักรูปแบบบ้านเทพพระเจ้า ทอลฮารุง ที่มีอยู่ทั่วเกาะ บ้านที่สร้างจากก้อนหินทิ้งหลัง แหล่งน้ำจืดที่หายากมาก อาชีพหลักของชาวเกาะ ความไม่เท่าเทียมของหญิงชายในอดีต สัตว์เลี้ยงประจำเกาะ ไหหรือโองโบราณที่ได้มีไว้หมักกิมจิ เหมือนที่อื่นๆ และที่พลาดไม่ได้สินค้า Otop ของหมู่บ้านที่มีมาช้านาน เป็นที่เลื่องชื่อว่ามีเกาะเซจูต้องมาชิม และซ้อปสักครั้ง นั่นก็คือผลิตภัณฑ์แคลเซียม

ธรรมชาติจากกระดูกม้า และน้ำหมักเบอริรี่ป่า แบล็คราสเบอร์รี่ หรือที่เรียกกันว่า Omija (โอมิจา) ถ้าได้ดื่มจะสดชื่นมากๆ



จากนั้นนำท่านชม **ภูเขาไฟของซาน อิลจูลบง (SEONGSAN ILCHULBONG)** หรือที่ลูกขนานนามว่า "Sunrise Peak" มีอายุกว่า 5000 ปี ที่นี่เป็นจุดชมพระอาทิตย์ขึ้นที่สวยงามที่สุด จึงเป็นสถานที่โด่งดังที่ผู้คนมาขอพรและชมพระอาทิตย์ขึ้น ป็นสถานที่ที่นักท่องเที่ยวจากทั่วทุกมุมโลกอยากมาสัมผัส จึงถูกยกย่องให้เป็น 1 ใน 7 สิ่งมหัศจรรย์ใหม่ของธรรมชาติ ภูเขาไฟลูกนี้สงบลงเป็นที่เรียบร้อย แต่ทั้งความสมบูรณ์และสวยงามเอาไว้ โดยรูปทรงที่กลมขนาดใหญ่เส้นผ่านศูนย์กลางประมาณ 600 เมตร มีรอยหยักมองแล้วลักษณะเหมือนทรงมงกุฎเลย และเป็น



การเชื่อมโยงกับเกาะเชจูแบบธรรมชาติ ด้วยธารลาวา ปัจจุบันจึงสามารถไปเที่ยวจุดนี้ด้วยรถยนต์ และใครที่อยากได้บรรยากาศปากปล่องภูเขาไฟ พร้อมชมวิวทิวทัศน์ที่สวยงาม ต้องเอาชนะใจตัวเองด้วยการเดินขึ้นไปพิชิตถึงยอดปากปล่องความสูงจากระดับน้ำทะเล 182 เมตรเท่านั้น



ของกินที่มาแล้วไม่กินถือว่าไม่ถึงเลยทีเดียวนะ

จากนั้นพาท่านเดินทางสู่ **แหลมซอฟจิโกจิ** หนึ่งในสถานที่เที่ยวยอดฮิตบนเกาะเชจู ที่มีความสวยงามจนเป็นจุดที่ซีรีส์เกาหลีนิยมมาถ่ายทำมากที่สุด กิจกรรมน่าสนใจของจุดนี้มีเยอะมาก เช่นการเดินไปเยี่ยมชมปลายสุดของแหลมที่จะมีประภาคารสีขาวตั้งเด่นสวยงาม มีโชดหินคู่ที่เรียกกันว่า หินตาทินยาย ระวังทางก็จะมีบ้านหลังหนึ่งที่สมัยอดีตเคยเปื้อนโบสถ์เก่า ปัจจุบันถูกปรับเปลี่ยนเป็นความน่ารักให้ผู้คนมาถ่ายรูปกัน เส้นทางเดินโค้งซ้ายโค้งขวา สวยงามมาก และอีกกิจกรรมเด็ดคือต้องมาชิมปลาหมึกสดที่ชาวบ้านเอาไปตากลมจนแห้ง และนำมาย่างบนหินภูเขาไฟนั่นเอง กลิ่นจะหอม และรสชาติหวาน อร่อย สดมาก ๆ ถือเป็น



พาท่านลิ้มรสเมนูพิเศษ **ซูปโกทะเลสวรรค์ (มื้อที่ 5)** ที่ผสมผสานความเป็นท้องทะเลของเกาะเชจู เข้ากับเรื่องสุขภาพที่แข็งแรงนั่นก็คือซูปโกนั่นเอง เมนูนี้จึงเปรียบดั่งเมนูจากสวรรค์เลยทีเดียว ส่วนประกอบหลักๆ จะเป็นไก่ที่ต้มด้วยสมุนไพรจนเปื่อย และเพิ่มซีฟู้ดตามฤดูกาลเข้าไป ทำให้น้ำซุปรออร่อย หวาน กลมกล่อมไม่เหมือนใคร เสริฟทานพร้อมข้าวสวยร้อนๆ และเครื่องเคียงต่างๆ เช่นกิมจิ สาหร่าย หัวไชเท้า

**ที่พัก Sea & Hotel / Jeju in Hotel / Jeju Nice Hotel หรือเทียบเท่า**

**วันที่สามของการเดินทาง วัดซอนวังซา - ศูนย์แสดงชุดเครื่องนอน SESA LIVING - ซูเปอร์มาร์เก็ต ละลายเงินวอน - ชายหาดอีโฮเทอู - ร้านค้าปลอดภาษี LOTTE DUTY FREE - ช้อปปิ้งในดาวนทาวน์**

**รับประทานอาหารเช้าที่โรงแรมที่พัก (มื้อที่ 6)** เป็นสไตล์บุฟเฟต์แบบฉบับเกาหลี ให้ท่านเลือกรับประทานในห้องอาหารที่สะอาด บรรยากาศดี พร้อมออกเดินทางท่องเที่ยวต่อ



พาท่านเข้าไปชม **วัดป่า "ซอนวังซา"** เป็นวัดที่สวยงามที่อยู่กลางหุบเขา 99 ยอด ของเทือกเขาฮัลลาซาน ซึ่งสวยมุดต้องห้ามพลาดเพราะวัดแห่งนี้ต้องมาขอพรเรื่องเงินทอง และความก้าวหน้าในเรื่องหน้าที่การงาน วัดนี้ถูกขึ้นทะเบียนเป็นวัดเก่าแก่และศักดิ์สิทธิ์มากแห่งหนึ่งในเกาหลี อีกทั้งยังมีต้นกำเนิดน้ำแร่ศักดิ์สิทธิ์ที่คนสมัยก่อนใช้ดี



มกินเพื่อเป็นสิริมงคลให้ตนเองอีกด้วย

พาท่านเข้าชมและเลือกซื้อชุดเครื่องนอนเพื่อสุขภาพอันดับหนึ่งของประเทศเกาหลีใต้ [Sesa Living](#) ที่ใช้เส้นใยในการถักทอถึง 15400 เส้น กันไรฝุ่นได้ 100% มีการใช้หยกในการทำเส้นใย จึงมีคุณสมบัติในเรื่องของการบำบัดขณะนอนหลับ ซึ่งเนื้อผ้าจะมีสัมผัสที่นุ่ม ลื่น ไม่มีเสียงดังเมื่อขยับตัว และยังปรับอุณหภูมิที่คงที่ให้ร่างกายขณะนอนหลับพักผ่อนอีกด้วย และโชว์รูมแห่งนี้สามารถคืนภาษีให้กับนักท่องเที่ยวอีกด้วย

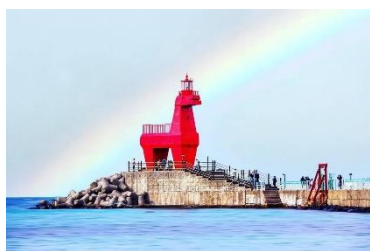
จากนั้นพาท่านเดินทางสู่ Supermarket หรือที่นักท่องเที่ยวเรียกกันว่า "[ร้านละลายเงินวอน](#)" ที่นี้มีขนม ของฝาก ของ



พื้นเมืองเกาหลีที่ขึ้นชื่อ ใครๆมาต้องมีติดไม้ติดมือกลับไป อาทิเช่น ขนมชื่อดังต่างๆ ซ็อกโกแลตหลายหลายรสชาติ สาหร่ายนานาชนิด รามยอน กิมจิ รวมไปถึงของใช้ในครัวเรือน เช่น กระดาษ ตะเกียบ ถ้วยข้าว ซอสปรุงรส วุ้นเส้น รวมถึงของฝากของที่ระลึกมีให้ท่านได้เลือกซื้อมากมาย เหมือนเอาเงินวอนมาละลายกันอย่างเพลิดเพลินและไม่ต้องกังวลว่าจะใส่กระเป๋าไม่พอ เพราะที่นั้พร้อมบริการบรรจุกล่องตามเงื่อนไขของร้านด้วย



พาท่านรับประทานเมนู [แม-อุน-ทเวจี-คัลบี้-จิม](#) หรือ [ซีโครงหมูตุ๋นซอสแดง \(มือที่ 7\)](#) เมนูนี้ถูกปากคนไทยแน่นอน เพราะซอสแดงหรือน้ำซุ๊ปจะมีรสชาติที่เข้มข้น เผ็ดเล็กน้อย และซึมเข้าสู่เนื้อหมู ที่เป็นส่วนซี่โครง ที่ตุ๋นจนนุ่ม ละมุนลิ้นมากๆ เสิร์ฟคู่กับข้าวสวยร้อนๆ และเครื่องต่างๆ เช่น กิมจิ สาหร่าย หัวไชเท้า หรือ ผักตามฤดูกาล



พาท่านท่องเที่ยวชายหาดขึ้นชื่อบนเกาะเซจู "[อีโฮเทอู](#)" นอกจากความสวยงามของท้องทะเล คาเฟ่น่ารักๆต่างๆแล้ว ยังมีสัญลักษณ์ที่มองลงมาจากเครื่องบินจะเห็นทันทีที่ถึงเกาะเซจู นั่นก็คือประภาคารรูปม้าสีขาว และสีแดง ม้าถือว่าเป็นสัตว์ประจำเกาะเซจู และใครๆที่มาเที่ยวก็นิยมมาถ่ายรูปและเช็คอินกันที่นี่เสมอ

พาท่านช้อปปิ้ง [สินค้าปลอดภาษี LOTTE DUTY FREE](#) เครื่องสำอางค์เกาหลีและต่างประเทศ สินค้าแบรนด์เนม ราคาถูก



จากนั้นพาทุกท่านเดินทางสู่แหล่งช้อปปิ้งในตัวเมืองแห่งเกาะเชจู มีโซนใต้ดิน และโซนวอล์กิ้งสตรีท ซึ่งถือว่าเป็นแหล่งรวมสินค้ายอดฮิต ติดเทรนด์ ไม่ว่าจะเป็นแบรนด์ท้องถิ่นเกาหลี แบรินด์สปอร์ตกีฬาต่างๆ ทั้งแฟชั่นเสื้อผ้า หมวก กระเป๋า รองเท้า เครื่องสำอางค์ และยังมีสตรีทฟู้ด ขนม คาเฟ่ต่างๆอีกด้วย

ถึงเวลาอันสมควรพาทุกท่านเดินทางกลับประเทศไทย โดยมีเจ้าหน้าที่คอยดูแลขั้นตอนการเช็คอิน ตั๋วเครื่องบิน และอำนวยความสะดวก เพื่อส่งทุกท่านกลับด้วยความสวัสดิภาพ และความประทับใจ

21:45 - 01:25 นำท่านเดินทางสู่ ประเทศไทย โดยเที่ยวบินที่ 7C2243 ถึงสนามบินสุวรรณภูมิโดยสวัสดิภาพ



\*\*\*\*\*

อัตราค่าบริการ			
พีเรียตเดินทาง	ราคาโปรโมชั่น (จำนวนจำกัด)	ราคาปกติ	พักเดี่ยวเพิ่ม
พฤศจิกายน: 6-9, 7-10, 8-11, 13-16, 14-17, 15-18, 20-23, 21-24, 22-25, 27-30, 28-1 ธ.ค., 29-2 ธ.ค. ธันวาคม: 5-8, 6-9	14,999	17,999	4,000.-
พฤศจิกายน: 5-8, 9-12, 10-13, 11-14, 12-15, 16-19, 17-20, 18-21, 19-22, 23-25, 24-27, 25-28, 26-29, 30-3 ธ.ค. ธันวาคม: 3-6, 4-7, 7-10, 10-13	15,999	18,999	





ธันวาคม : 8-11	16,999	19,999
ธันวาคม : 1-4	17,999	20,999
ธันวาคม : 9-12	18,999	21,999
ธันวาคม : 2-5	19,999	22,999
<b>ทากร (ไม่เกิน 2 ปี) = 5,000.-    จอยกรู๊ป (ไม่ใช่ตัวเครื่อง) = 6,000.-</b>		

เนื่องจากทางแลนด์เกาหลี ได้รับแจ้งเตือนหลายครั้งจากกงตรวจคนเข้าเมืองประเทศเกาหลีใต้ และจากสายการบิน เรื่องผู้แอบแฝงมาเป็นนักท่องเที่ยว แต่ไปด้วยวัตถุประสงค์อื่น เช่น ไปทำงาน แรงงานผิดกฎหมาย ดังนั้นโปรแกรม JEUB ทางแลนด์เกาหลีจำเป็นต้องเก็บค่าประกันเพื่อให้ลูกค้าไป-กลับพร้อมกรู๊ปเท่านั้น เป็นจำนวนเงิน (10,000 บาท หรือ 300,000 วอน) หากลูกค้าเป็นนักท่องเที่ยวจริงๆ เดินทางท่องเที่ยวพร้อมกรู๊ปและกลับพร้อมกรู๊ปตามโปรแกรมที่กำหนด สามารถขอรับเงินประกันนี้คืนเต็มจำนวน

ดังนั้นจึงใคร่ขอความร่วมมือจากลูกค้าปฏิบัติตามเงื่อนไขดังกล่าว

(ขอสงวนสิทธิ์ไม่คืนเงินประกันกรณีลูกค้าไม่ผ่านกงตรวจคนเข้าเมือง หรือ กรมแรงงานทั้งที่ประเทศไทยและประเทศเกาหลีใต้)

หากท่านถูกเจ้าหน้าที่ตม.เกาหลี กักตัวไม่ให้เดินทางเข้าประเทศ ค่าใช้จ่ายที่เกิดขึ้นในระหว่างถูกกักตัวและส่งตัวกลับประเทศไทย

ลูกค้าจะต้องเป็นผู้ชำระเองทั้งหมด

## ข้อกำหนดและเงื่อนไข

### 1. การสำรองที่นั่ง

- สามารถจองด้วยตนเองผ่านระบบ โดยเลือกวันเดินทาง จำนวนผู้เดินทาง ประเภทห้องพักให้ถูกต้อง
- หลังจากนั้นเจ้าหน้าที่จะส่ง Invoice ให้ท่าน หากไม่มีการชำระตามดีลเดท การจองจะถูกยกเลิกอัตโนมัติ และเมื่อจองใหม่ไม่มีที่นั่ง หรือราคาปรับขึ้น จะไม่สามารถใช้ข้อมูลการจองเดิมได้
- การมัดจำ ชำระที่นั่งละ 5,000 บาท และชำระส่วนที่เหลือ ก่อนเดินทางอย่างน้อย 30 วัน หรือตามดีลเดทของ Invoice
- กรณีราคาโปรโมชั่น จงก่อนเดินทางต่ำกว่า 15 วัน ช่วงเทศกาล หยุดยาว ต้องชำระเต็มจำนวนเท่านั้น



- หากไม่ชำระส่วนที่เหลือตามกำหนด ที่นั่งจะถูกยกเลิก และไม่สามารถขอรีฟันเงินมัดจำคืนได้ทุกกรณี
- หลังจากชำระเงิน มัดจำ/ชำระเต็มจำนวน ท่านต้องกรอกข้อมูลผู้เดินทางเป็นภาษาอังกฤษตรงตามหน้าพาสปอร์ตด้วยตนเองให้ถูกต้อง หากระบบออกตั๋วแล้ว การแก้ไขจะมีค่าใช้จ่ายจากสายการบิน
- การเดินทางเข้าเกาหลี หากไม่ผ่านด่านตรวจคนเข้าเมือง ไม่สามารถรีฟันได้ทุกกรณี
- ราคาสำหรับพาสปอร์ตไทยเท่านั้น หากเป็นต่างชาติมีค่าใช้จ่ายเพิ่ม 3000 บาท และต้องทำตามเงื่อนไขการเข้าประเทศเกาหลีได้

## 2. การยกเลิกการเดินทาง

- ยกเลิกการจองไม่น้อยกว่า 30 วัน ก่อนวันเดินทาง Refund ได้ 100% ของยอดที่ชำระแล้ว
- ยกเลิกการจองไม่น้อยกว่า 15 วัน ก่อนวันเดินทาง Refund ได้ 50% ของยอดที่ชำระแล้ว
- ยกเลิกการจองน้อยกว่า 15 วัน ก่อนวันเดินทาง ไม่สามารถ Refund ได้
- ยกเลิกจากเหตุสุดวิสัย เช่น ภัยธรรมชาติ โรคระบาด สงคราม สามารถ Refund ได้แต่หักค่าใช้จ่ายตามจริง ๆ
- ราคาโปรโมชั่น/แคมเปญ/อีเว้นท์ต่างๆ ไม่สามารถยกเลิก/Refund ได้ทุกกรณี
- ช่วงเทศกาล long weekend/Charter flight/Extra flight ไม่สามารถยกเลิก/เปลี่ยนชื่อ/Refund ได้ทุกกรณี

## ราคานี้รวม

- ค่าตัวเครื่องบิน ตามที่ระบุในรายการ ไป-กลับพร้อมคนละ
- ค่าภาษีสนามบิน ทุกแห่งที่มี
- ค่าอาหารทุกมื้อ ตามที่ระบุในรายการ / ค่าเข้าชมสถานที่ต่างๆ ตามรายการ
- ค่าที่พักระดับมาตรฐาน จำนวนคืนตามระบุในโปรแกรม (ห้องพัก2-3ท่าน)
- ค่าที่พักระดับมาตรฐาน 2 คืน (พักห้องละ 2-3ท่าน)
- ค่ารถรับ-ส่ง และนำเที่ยวตามรายการ / ค่าน้ำหนักกระเป๋าสัมภาระท่านละ 15 กก.
- ค่าหัวหน้าทัวร์ผู้ชำนาญเส้นทาง นำท่านท่องเที่ยวตลอดรายการในต่างประเทศ (ขอสงวนสิทธิ์หัวหน้าทัวร์ไม่บินขึ้นไปพร้อมกรุ๊ปทัวร์)
- ค่าประกันอุบัติเหตุระหว่างเดินทาง วงเงินท่านละ 1,000,000 บาท (เงื่อนไขตามกรมธรรม์)
- 

## ราคานี้ไม่รวม

- ค่าธรรมเนียมวีซ่าคนขับรถและมัดคุเทศก์ท้องถิ่น 1,000 บาท หรือ 35,000 วอน ต่อท่านตลอดทริป
- ค่าวีซ่าสำหรับพาสปอร์ต ต่างด้าว (ผู้เดินทางต้องยื่นด้วยตนเองเท่านั้น)



- ค่าน้ำหนักกระเป๋าสัมภาระ ที่เกินจากสายการบินกำหนด (15-20กก)
- ค่าใช้จ่ายส่วนตัว อาทิ ค่าทำหนังสือเดินทาง, ค่ามินิบาร์โรงแรม, ค่าซักรีด, ค่าอาหารและเครื่องดื่มนอกเหนือรายการทัวร์
- ค่ารถ ค่าเดินทางหากแยกจากคณะ (รถจะออกตามเวลาที่กำหนดเท่านั้น หากขึ้นไม่ทันต้องรับผิดชอบค่าเดินทางตามคณะด้วยตนเอง)
- ค่าอาหารตามหลักศาสนาที่นอกเหนือรายการทัวร์ (ลูกค้าต้องเตรียมมาเอง)
- ค่าภาษีมูลค่าเพิ่ม 7% และภาษีหัก ณ ที่จ่าย 3% (ในกรณีออกใบเสร็จเต็มรูปแบบ)
- ค่าปรับ หรือค่าธรรมเนียมหากไม่สามารถผ่านด่านตรวจคนเข้าเมือง

## 1. การผ่านด่านตรวจคนเข้าเมือง

- หากผู้เดินทางไม่ผ่านการตรวจคนเข้าเมือง ทั้งขาออกจากไทย และขาเข้าเกาหลี ไม่สามารถ Refund ได้ทุกกรณี
- เพื่อเป็นการคัดกรองตามคำขอความร่วมมือจากแลนด์เกาหลี ที่ถูกตัดเตือนจากกองตรวจคนเข้าเมืองเกาหลีได้เรื่อง ผู้แอบแฝงมาเป็นนักท่องเที่ยว แต่ได้หลบหนีไปด้วยจุดประสงค์อื่น เช่นไปทำงาน แรงงานผิดกฎหมาย จึงจะมีการสุ่มตรวจและเก็บเงินประกันการเดินทางว่าผู้เดินทางต้องไปท่องเที่ยวพร้อมคณะและเดินทางกลับประเทศไทยพร้อมคณะเท่านั้น เป็นจำนวนเงิน 10,000 บาท หรือ 300,000 วอน หากผู้เดินทางไป-กลับถูกต้องตามเงื่อนไข จะได้รับเงินประกันคืนเต็มจำนวนทันที แต่หากผู้เดินทางผิดต่อเงื่อนไข หรือไม่ผ่านด่านตรวจคนเข้าเมือง ทั้งไทย-เกาหลี จะถูกปรับเงินประกันเต็มจำนวน ไม่สามารถเรียกร้องคืนได้ทุกกรณี
- หากผู้เดินทางไม่ผ่านการตรวจคนเข้าเมืองเกาหลีได้ บริษัทไม่มีอำนาจใดๆ หรือส่วนเกี่ยวข้องใดๆ ผู้เดินทางต้องจัดการเอกสารส่วนตัว เที่ยวบิน และค่าใช้จ่ายต่างๆที่เกิดขึ้นเองทั้งหมด

## 2. หมายเหตุ

กรุณาอ่านและทำความเข้าใจข้อตกลงด้านล่างโดยละเอียดก่อนทำการจองทุกครั้ง

1. หนังสือเดินทาง ต้องมีอายุเหลือใช้งานไม่น้อยกว่า 6 เดือน (หากหนังสือเดินทางเหลือน้อยกว่า 6 เดือนทำให้ไม่สามารถเดินทางได้ อยู่นอกเหนือความรับผิดชอบของบริษัทและไม่สามารถ Refund ค่าทัวร์ได้)
2. การเดินทางต้องมีผู้เดินทาง ขั้นต่ำ 20 ท่าน (ผู้ใหญ่) หากจำนวนไม่ครบจะถูกยกเลิก และแจ้งให้ทราบล่วงหน้าอย่างน้อย 5 วัน สามารถ Refund ได้เต็มจำนวน หากเป็น กรุ๊ปส่วนตัว 4-8 ท่าน ราคาเริ่มต้น จะเป็นสำหรับ 8 ท่าน หากจำนวนนักท่องเที่ยวลดลงจะต้องมีค่า Extra Charge
3. บริษัทมีสิทธิในการ ปรับเปลี่ยนเที่ยวบิน เส้นทางบิน ราคา อาหาร โรงแรม และรายการท่องเที่ยว ได้ตามความเหมาะสม โดยคำนึงถึงผลประโยชน์ของผู้เดินทางเป็นสำคัญ
4. บริษัทขอสงวนสิทธิในการเปลี่ยนแปลงเที่ยวบินทั้งไปและกลับโดยมิต้องแจ้งให้ทราบล่วงหน้า



5. ทางบริษัทฯจะไม่รับผิดชอบใดๆ ทั้งสิ้น หากท่านใช้บริการของทางบริษัทฯไม่ครบ อาทิ ไม่เที่ยวบางรายการ, ไม่ทานอาหารบางมื้อ เพราะค่าใช้จ่ายทุกอย่าง ทางบริษัทฯได้ชำระค่าใช้จ่ายให้ตัวแทนต่างประเทศแบบเหมาขาดก่อนออกเดินทางแล้ว
6. ทางบริษัทฯจะไม่รับผิดชอบใดๆ ทั้งสิ้น หากเกิดสิ่งของสูญหายจากการโจรกรรม และ/หรือ เกิดอุบัติเหตุที่เกิดจากความประมาทของตัวนักท่องเที่ยวเอง
7. ตัวเครื่องบินเป็นตัวราคาพิเศษ กรณีที่ท่านไม่เดินทางพร้อมคณะทั้งขาไป-ขากลับ ไม่ว่าจะจากเหตุใดๆ ไม่สามารถเปลี่ยนแปลงวัน/ชื่อ หรือยกเลิกคืนเงินได้
8. ทางบริษัทฯจะไม่รับผิดชอบใดๆ ทั้งสิ้นหากเกิดกรณีความล่าช้าจากสายการบิน, การประท้วง, การนัดหยุดงาน, การก่อจลาจล ภัยธรรมชาติ และโรคระบาด หรือกรณีที่ท่านถูกปฏิเสธ การเข้าหรือออกเมืองจากเจ้าหน้าที่ตรวจคนเข้าเมืองหรือเจ้าหน้าที่กรมแรงงานทั้งจากไทยและต่างประเทศซึ่งอยู่นอกเหนือความรับผิดชอบของบริษัทฯ
9. ค่าเดินทางภายในประเทศไทย อยู่นอกเหนือความรับผิดชอบของบริษัทฯ หากไม่มั่นใจ กรุณาติดต่อเจ้าหน้าที่ก่อนเพื่อยืนยันเวลา และการเปลี่ยนแปลงจากเหตุสุดวิสัยดังข้อด้านบน ก็อยู่นอกเหนือความรับผิดชอบของบริษัทฯ เช่นกัน ไม่สามารถนำมาเรียกร้องคืนได้ทุกกรณี
10. ขอสงวนสิทธิ์ห้องพักสำหรับผู้ที่ไม่เดินทาง ไม่สามารถ Refund หรือให้ผู้อื่นใช้สิทธิ์แทนได้ทุกกรณี
11. ห้องพัก (Double Bed // Twin Bed) เป็น ON REQUEST ซึ่งบริษัทฯไม่สามารถการันตี ทำได้เพียงรีเคอสด์ให้ได้เท่านั้น ทั้งนี้ขึ้นอยู่กับทางโรงแรมเป็นผู้จัดการให้
12. มัคคุเทศก์ พนักงาน หัวหน้าทัวร์ไม่มีอำนาจในการให้คำสัญญาใดๆ แทนบริษัททั้งสิ้น เว้นแต่มีเอกสารลงนามโดยผู้มีอำนาจของบริษัทฯกำกับเท่านั้น
13. ทางคณะทัวร์ไม่มีอำนาจในการเจรจากับทางกองตรวจคนเข้าเมือง และทางคณะทัวร์จะออกเดินทางจากสนามบินหลังเวลาเครื่องลงประมาณ 1 ชั่วโมง หากท่านไม่มาแสดงตนถือว่าสละสิทธิ์ในการร่วมเดินทาง หากท่านล่าช้าในการผ่านด่านตรวจคนเข้าเมือง ต้องรับผิดชอบการเดินทางตามมารวมกับคณะด้วยตนเอง โดยไม่สามารถเรียกร้องค่าใช้จ่าย หรือรีฟันค่าทัวร์/ค่าอาหารที่ไม่ได้เข้าร่วมกับทางทัวร์ทุกกรณี
14. หากท่านมีความประสงค์จะขอแยกตัวจากคณะทัวร์ท่องเที่ยว ต้องยินยอมให้ทางแลนด์บริပ် 5,000 บาทต่อวัน เพื่อรักษาตัวขากลับ มิเช่นนั้นถือว่าท่านสละสิทธิ์ยกเลิกการเดินทางทันที และไม่สามารถเรียกร้องคืนได้ภายหลัง
15. ถ้าลูกค้ามีความประสงค์ไม่เข้าร้านค่าตามที่โปรแกรมกำหนด ต้องยินยอมให้ทางแลนด์บริပ်ร้านละ 3,000 บาท เพื่อความเป็นระบบ และถูกต้องตามเงื่อนไขท่องเที่ยวที่ท่านได้ซื้อมา

**เมื่อท่านตกลงจองชำระเงินไม่ว่าทั้งหมดหรือบางส่วน ทางบริษัทฯจะถือว่าท่านได้ยินยอม**

**และยอมรับในข้อกำหนด เงื่อนไข และข้อตกลงต่างๆ ที่ได้ระบุไว้แล้วทั้งหมด**